

LES RÉSIDENCES **ARK**

Angré Château - Abidjan
Immeuble R+4
16 Appartements



LE PROMOTEUR

SIKA DREAM LANDS S.A

Promoteur immobilier **agrée par l'État de Côte d'Ivoire** spécialisé dans le développement de résidences de standing.

SIKA DREAM LANDS S.A conçoit et réalise des projets immobiliers alliant **qualité, conformité réglementaire et maîtrise des délais.**

Agrément :

Arrêté n° 25-00097/MCLU/DGLCV/CAPPI/ogla
du 04 décembre 2025



PRÉSENTATION DU PROJET

- ❖ Immeuble R+4 avec ascenseur
- ❖ 16 Appartements
- ❖ 4 Appartements par étage
- ❖ Résidence à faible densité
- ❖ Environnement calme et sécurisé



16 Places de parking

**1 Place de parking privée
par appartement**

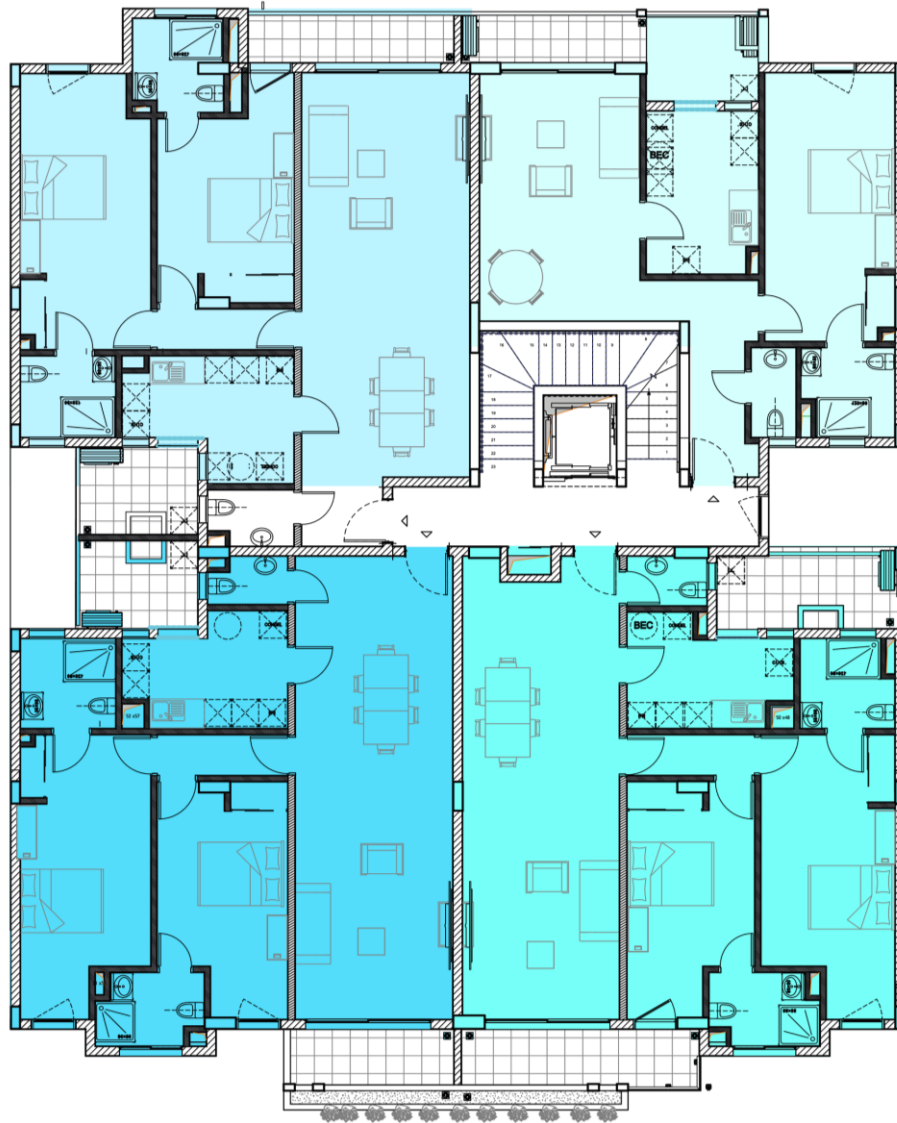
8 Places de parking - Appt TYPE A

8 Places de parking - Appt TYPE B



Type A

Type B



Appt **A1 - T2**

Superficie $\approx 71\text{m}^2$

Appt **A2 - T3**

Superficie $\approx 91\text{m}^2$

Appt **B1 - T3**

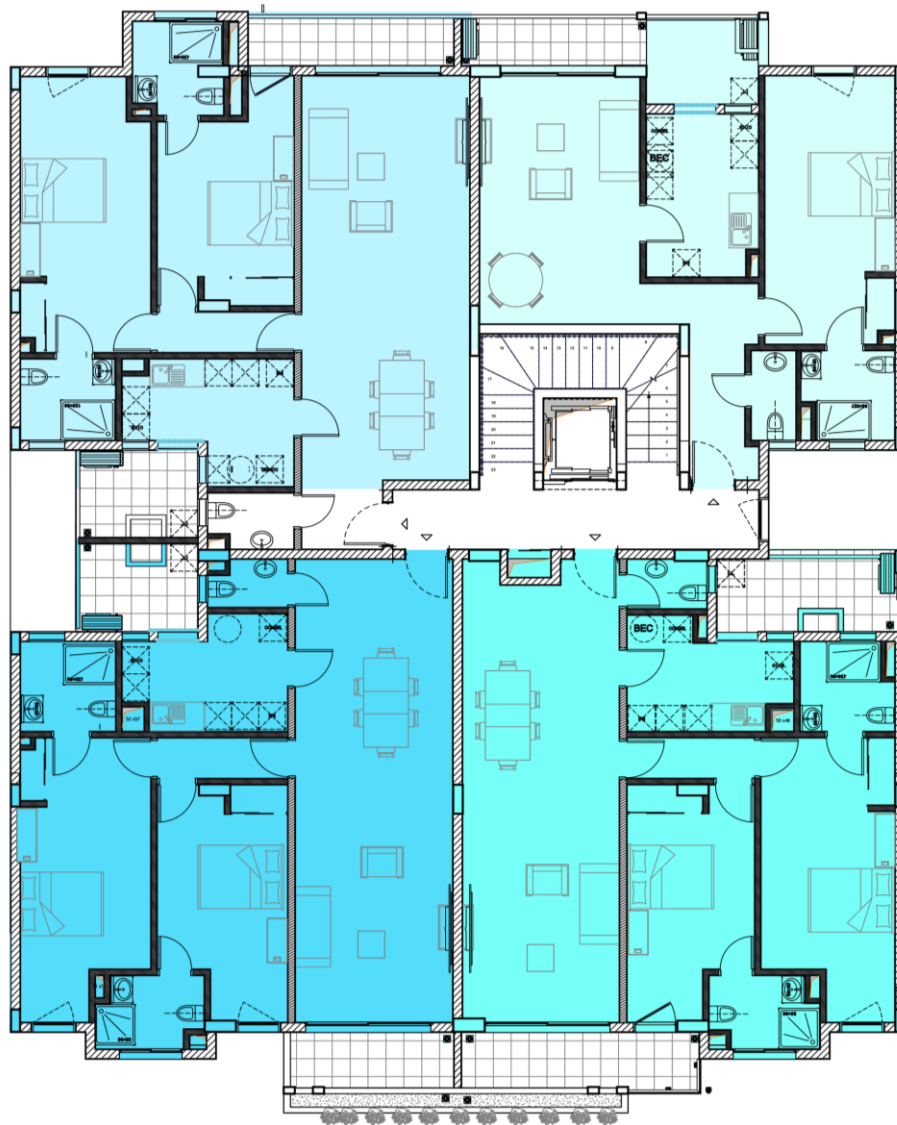
Superficie $\approx 90\text{m}^2$

Appt **B2 - T3**

Superficie $\approx 93\text{m}^2$

Type A

Type B



Appt **A1 - T2**

Superficie $\approx 71\text{m}^2$

Appt **A2 - T3**

Superficie $\approx 91\text{m}^2$

Appt **B1 - T3**

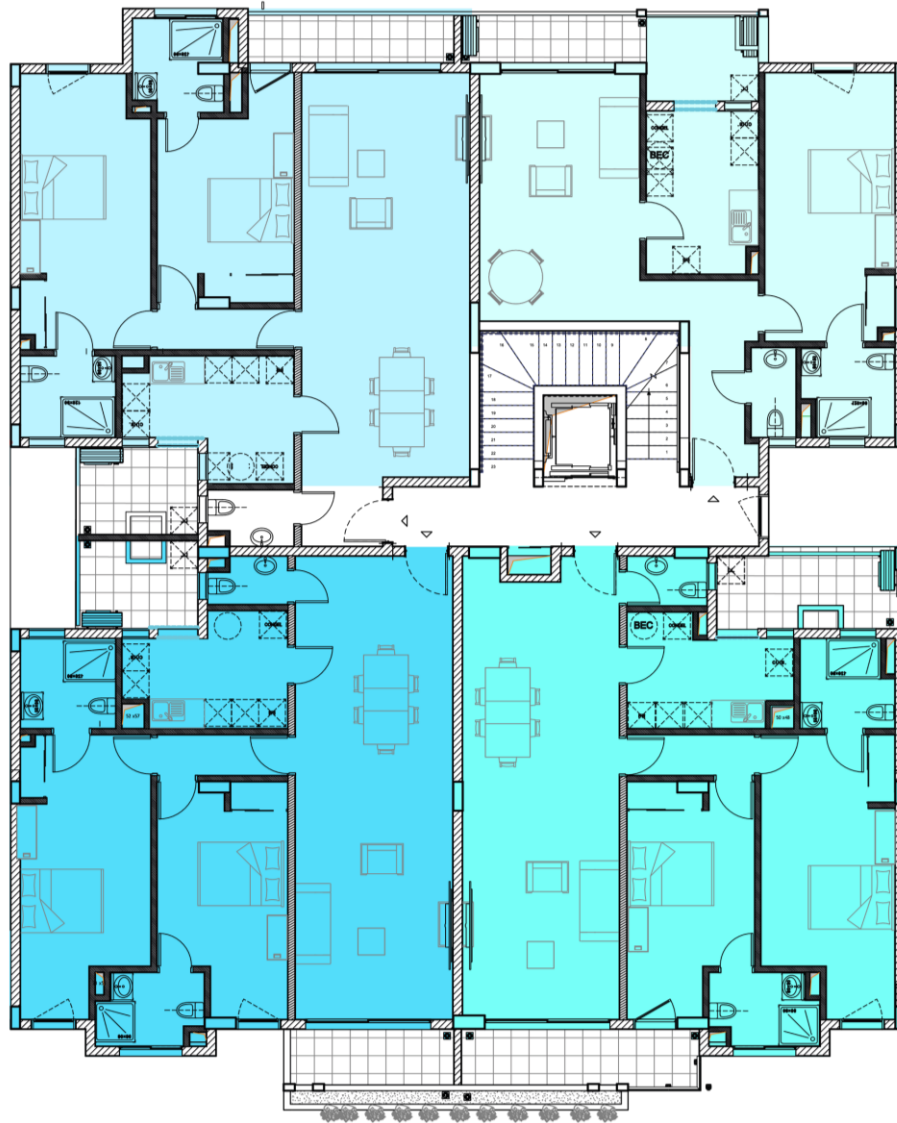
Superficie $\approx 90\text{m}^2$

Appt **B2 - T3**

Superficie $\approx 93\text{m}^2$

Type A

Type B



Appt **A1 - T2**

Superficie $\approx 71\text{m}^2$

Appt **A2 - T3**

Superficie $\approx 91\text{m}^2$

Appt **B1 - T3**

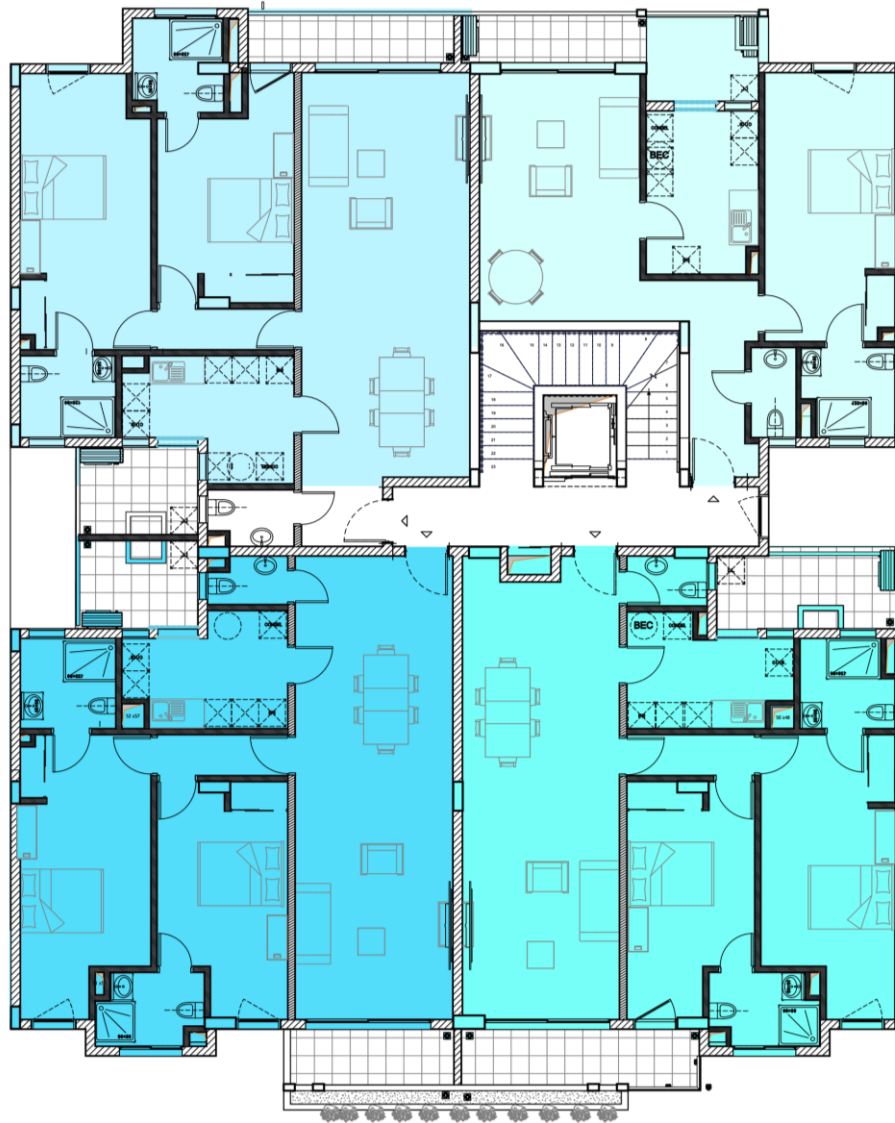
Superficie $\approx 90\text{m}^2$

Appt **B2 - T3**

Superficie $\approx 93\text{m}^2$

Type A

Type B



Appt **A1 - T2**

Superficie $\approx 71\text{m}^2$

Appt **A2 - T3**

Superficie $\approx 91\text{m}^2$

Appt **B1 - T3**

Superficie $\approx 90\text{m}^2$

Appt **B2 - T3**

Superficie $\approx 93\text{m}^2$

PRESTATIONS & ATOUTS

- ❖ Ascenseur moderne
- ❖ 1 Place de parking privée par appartement
- ❖ Parking sécurisé
- ❖ Groupe électrogène
- ❖ Réservoir d'eau
- ❖ Espaces verts aménagés
- ❖ Salle de sport
- ❖ Finitions modernes

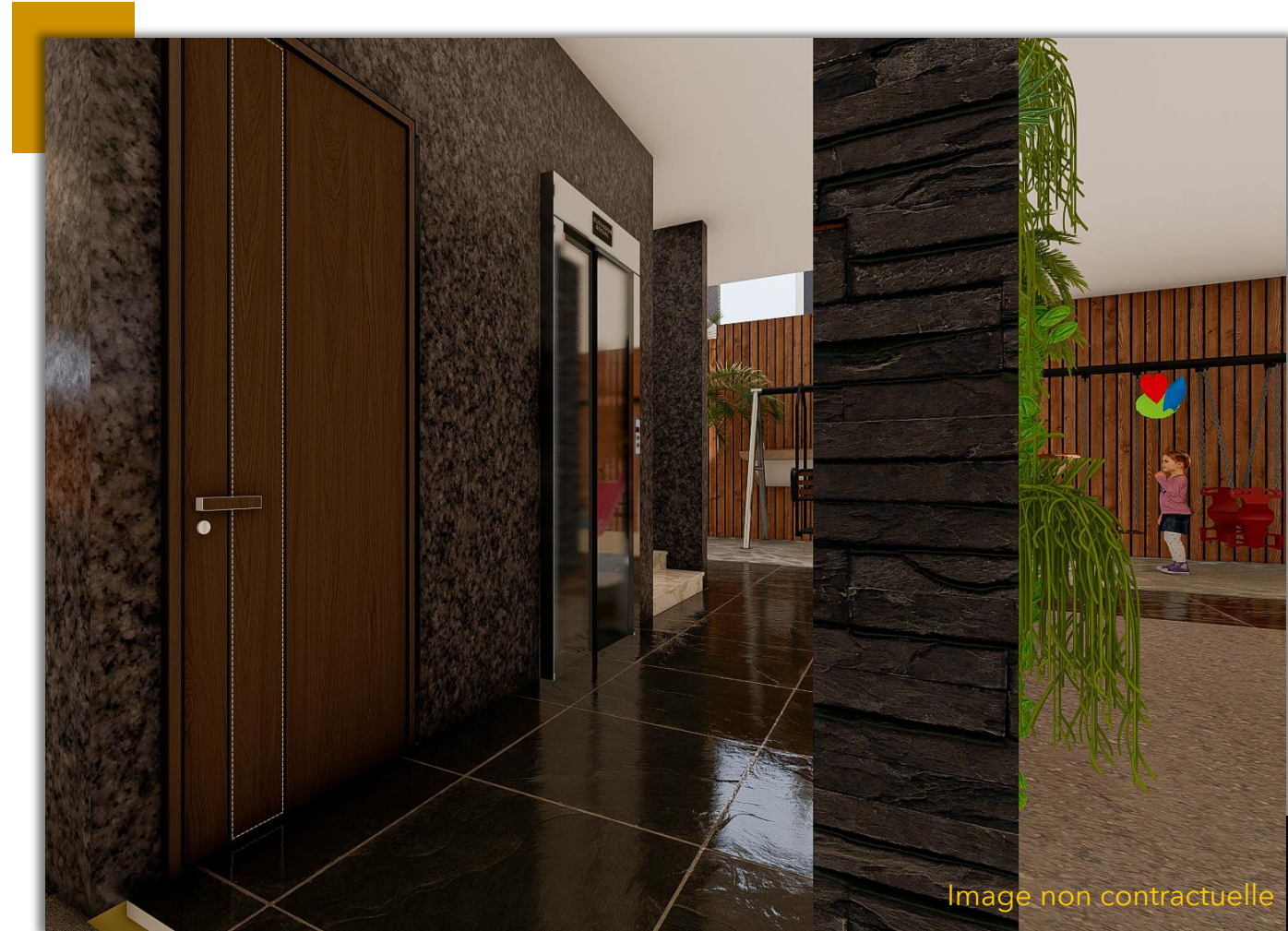


Image non contractuelle

GARANTIES & CONTACT

- ❖ Promoteur immobilier agréé
- ❖ Permis de construire obtenu
- ❖ Sécurisation foncière
- ❖ Cadre juridique conforme VEFA



Contactez - nous

 www.sikadreamlands.com

 info@sikadreamlands.com

 [+225 07 99 11 95 89](tel:+2250799119589)

 [Sika Dream Lands](https://www.facebook.com/SikaDreamLands)

 [SikaDreamLands](https://www.instagram.com/SikaDreamLands)

 [Sika Dream Lands](https://www.youtube.com/SikaDreamLands)